



YARA CNP i CropPlan

2025

Jens Juul



1

CNP Samarbete -från MVP till MMP

- Samarbete mellan parter i branschen -Bonnanytta
- Dataöverföring genom integration mellan våra system
- Mjukvaruutveckling hos båda parter
- Överenskommelse och medgivande för datadelning -användare
- Uppdatering och underhåll av databas
- Mäta och utvärdera användningen av verktyget i CropPlan

CNP Crop Nutrition Plan

MVP Minimum Viable Product

MMP Minimum Marketable Product



2

Var är vi och hur långt är det kvar?

1. Skiftesdata (areal, position)
2. Jordklass eller skiftets medelvärde från jordanalys
3. Gröda
4. Förväntad skörd
5. YARA Branding i CropPlan
6. Förfrukt och bortförsel av växtrester föregående år
7. Växföljd med Potatis eller betor 7 år tillbaka (P-adjustment)
8. Innevarande NPK (t.ex. stallgödsel eller annan mineralgödsel)
9. Svavelrekommendationen
10. Fler grödor...



3

YARA's gödselplan i CropPlan

Förutsättningar för odlingen

1. Skiftesdata (areal, position)
2. Jordklass eller skiftets medelvärde från jordanalys
3. Gröda
4. Förväntad skörd
5. Förfrukt och bortförsel av växtrester föregående år
6. Växföljd med Potatis eller betor 7 år tillbaka (P-adjustment)



4

YARA's gödselplan i CropPlan

Gödselrekommendation per skifte innehållande:

1. NPK gödselrekommendationen utifrån skiftets förutsättning
2. Produktoptimering per skifte och insats
3. Mängd gödselprodukt per insats
4. Fosforjustering för potatis eller betor i växtföljen
5. Utvecklingsstadium för applicering per insats BBCH



5

CropPlan –komma igång med Yara CNP integration

The screenshot shows the CropPlan interface with a map of a farm. A sidebar on the right displays the following data for 'Skiftet Norr 79,51 ha':

Gödselrekommendation från S&V			
Gödselbalans	N	P	K
Nettobebehov	189	24	28
Planerat	0	0	0
Tillfört	0	0	0
Balans	-189	-24	-28

Below this, the 'Redigera rekommendation' section shows:

Ingående balans P	0,0
Ingående balans K	0,0
pH	6,6
P-AL	4,8 III
K-AL	12,8 III

The bottom of the interface shows a summary of farm activities:

Utsäde	Gödsel	Växtskydd	Arbete	Skörd
Höstvete Esane: 180 kg/ha 79,51 ha Kostnad: 1 000 kr/ha	Ingen gödsel registrerat	Ingen växtskydd registrerat	Ingen arbete registrerat	Ingen skörd registrerat
Summa (kg/ha)	N: 0 P: 0 K: 0	Summa	0 kr/ha	Tid: 0,0 h/ha Bränsleförbr: 0,0 l/ha Total skörd: 0 kg/ha

7

Multiselektering => Yara Gödselplan kan låsas upp!

Flermarkering aktiverad. Klicka i kartan på flere fält

Markerad area: 127,50 ha (6 Skiften)

Yara gödselplan Lås upp

8

[Mer info -Kunskapsbanken](#)

Integrationer – välj Yara

INTEGRATIONER

Dataväxt har stöd för följande integrationer:

LOGO	INTEGRATION	BESKRIVNING	MER INFO	AKTIVERAD
	Grain Cloud	Få full insyn och möjligheten att direkt följströva processer i din anläggning. Grain Cloud optimerar arbetsflödet, minimerar driftstopp och sparar pengar. Genom att aktivera integrationen får Grain Cloud tillgång till dina skiften, för enklare registreringar.	Mer info	<input checked="" type="checkbox"/> Ja
	Yara CNP	(Betafunktion) Skapa gödselplan med Yara	Mer info	<input type="checkbox"/> Nej
	Markartering.se	Styrflödesnytt ger möjlighet till databyten mellan Markartering.se och Dataväxt. Markarteringar och styfler kan skickas från Markartering.se till Dataväxt. Väntodlingsåret inkl skiften, grödor och gödselningar kan skickas från Dataväxt till Markartering.se. Samtycke sker hos Agronod och det är ditt organisationsnummer som används för att koppla rätt klient	Mer info	<input checked="" type="checkbox"/> Ja

9

Information om att dela och delad data

Yara gödselplan

Information om du väljer att dela data om din verksamhet med Yara

Yara gödselplan är ett verktyg där du med några knapptryck kan skapa en komplett gödselplan för ditt lantbruk. Vill du veta mer om verktyget läs mer på vår [hemsida](#).

Observera att verktyget gödselplan som tillhandahålls av Dataväxt möjliggörs av Yara International ASA:s (Yara) väkrmåtgångstjänst (Crop Nutrition Plan Service). För att verktyget ska fungera behöver Yara information om dina skiften. Dataöverföring från Dataväxt till Yara förutsätter ditt samtycke och sker **enbart** för valda skiften när du efterfrågar en gödselplan. Detta gör du genom att välja "Yara Gödselplan". Observera att du inte är skyldig att samtycka till sådan dataöverföring och att du när som helst kan återkalla ditt samtycke vilket innebär att ingen ytterligare data delas med Yara.

Vilken data delas med Yara?

För att ta fram en gödselplan och ge förslag på lämpliga produkter behöver Yara följande information från dig om dina valda skiften:

- Skiftesdata (areal, position)
- Jordklass eller skiftets medelvärd från jordanalys
- Gröda
- Förväntad skörd
- Förfukt och bortforsel av växtrester föregående år
- Innevarande NPK (t.ex. stallgödsel eller annan mineralgödsel)

Avbryt Spara

10

Integritetspolicy och godkänna

[Dataväxt Integritetspolicy](#)

[YARA Private notice](#)

Yara gödselplan

För vilket ändamål får Yara använda din data?

Yara använder din data (vilken kan inkludera personuppgifter) för ändamålet att skapa en gödselplan och lämna produktrekommendationer. Yara önskar även använda din data för att förbättra och utveckla sina produkter och tjänster (t.ex. agronomiska algoritmer och modeller som ger mer exakta prognoser och rekommendationer) samt generera generella datasets (t.ex. globala avkastningsprognoser). Din data delas inte vidare till annan part.

Personuppgiftsansvar

Den data som delas med Yara kan utgöra personuppgifter. Dataväxt är personuppgiftsansvarig för den personuppgiftsbehandling som består i att uppgifter lämnas ut från Dataväxts system till Yara. Yara ansvarar för den fortsatta behandlingen av personuppgifterna hos Yara.

Hela Dataväxts integritetspolicy finns att läsa [här](#).

Hela Yaras integritetsmeddelande finns att läsa [här](#).

Jag godkänner att data, inklusive personuppgifter om mig som ingår i denna data, delas med Yara

Jag är medveten om att Yara använder min data (inkl. personuppgifter) för ändamålet att skapa en gödselplan och lämna produktrekommendationer, samt att Yara med hjälp av min data kan förbättra och utveckla sina produkter och tjänster samt generera generella datasets. Jag samtycker till att min data som lämnas till Dataväxt delas med Yara för dessa ändamål. Jag är medveten om att Yara, i egenskap av personuppgiftsansvarig, ansvarar för den fortsatta behandlingen av data i enlighet med Yaras integritetsmeddelande.

Avbryt Spara

11

Skicka förfrågan om gödselplanering från Yara

DATAVÅXT

Min gård 2025 Karta Skiften Kombinerad Visa detaljer

414 Björk 4,75 ha

Skiftesinfo

Skiftesnamn	Björk
Areal	4,75 ha
Bävningsenhet	2 Djupedal
EU-beskedning	491
Skiftenummer	421
Förhått	
Inskädd	
Gödslingar	3
Sprutningar	
Skördar	

Markerad areal: 127,50 ha (6 Skiften)

Du har markerat flera skiften och kan nu registrera nya insatser gemensamt för dessa skiften

Nytt utsäde Nytt gödsel Yara gödselplan Ny växtföljd Nytt arbete Ny skörd Ny insädd Ny kostnad Redera insatser

12

Enskilt skifte

DATAVÅXT CROP PLAN

Min gård 2025 Karta Skiften Kombinerad Visa detaljer

Djupedal Norr 75,51 ha

Skiftesinfo

Gödselrekommendation från SJV	
Gödselbalans	N P K
Nömsbehov	189 24 28
Planerat	0 0 0
Tillfört	0 0 0
Balans	-189 -24 -28

Redigera rekommendation

Kostnader

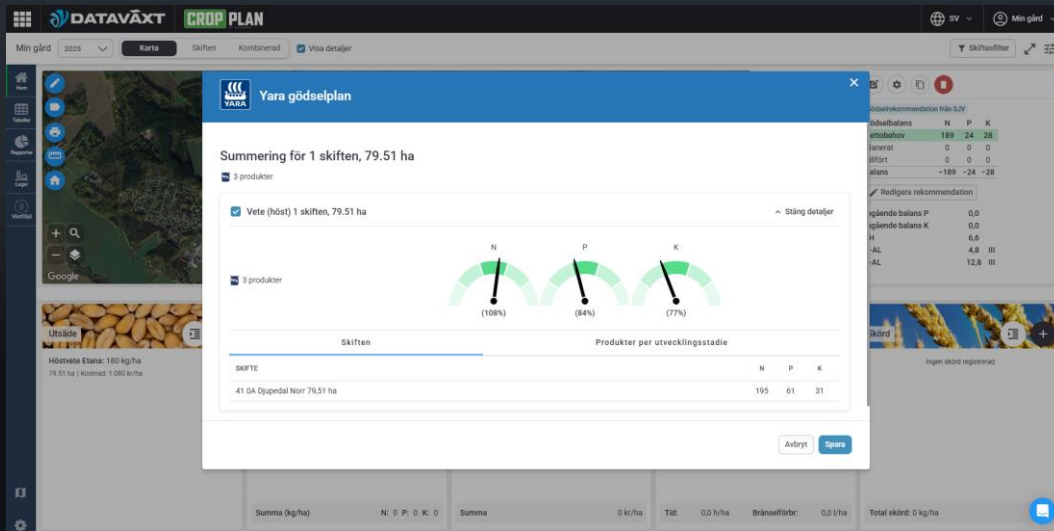
Ingående balans P	0,0
Ingående balans K	0,0
pH	5,5
P-AL	4,8 III
K-AL	12,8 III

Utsäde	Gödsel	Växtföljd	Arbete	Skörd
Höstvete Estana: 180 kg/ha 79,51 ha Kostnad: 1 080 kr/ha	Inget gödsel registrerat Gödsel Yara crop	Inget växtföljd registrerat	Inget arbete registrerat	Ingen skörd registrerat

Summa (kg/ha) N: 0 P: 0 K: 0 Summa 0 kr/ha Tid: 0,0 h/ha Bränsleförbr: 0,0 l/ha Total skörd: 0 kg/ha

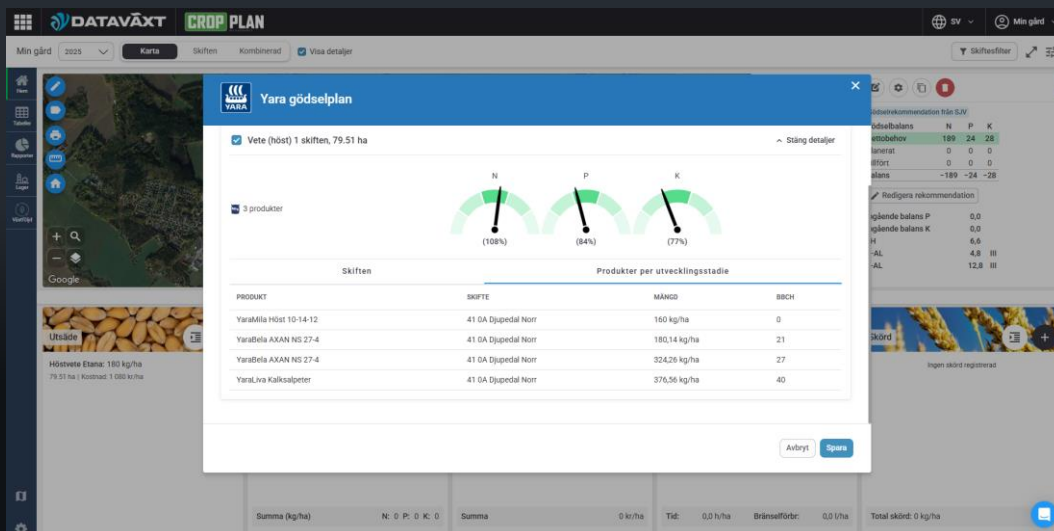
13

Svaret från Yara



14

Produktdetaljer i Yaras rekommendation + BBCH



15

Gödsel är planerat

DATAVÅXT CROP PLAN

Min gård 2025 Karta Skiften Kombinerad Visa detaljer

Öppent Mer 79,51 ha

Gödselrekommandation från Yara

Gödselbalans	N	P	K
Nettobehov	194	61	31
Planerat	195	22	20
Tillfört	0	0	0
Balans	1	-29	-11

Redigera rekommendation

Intäkter

Ingläande balans P	0,0
Ingläande balans K	0,0
pH	6,6

Kostnader

Ingläande balans P	0,0
Ingläande balans K	0,0
pH	6,6

Anteckningar

Summa (kg/ha) N: 195 P: 22 K: 20

Summa 0 kg/ha Tid: 0,0 h/ha Bränselförbr: 0,0 l/ha Total skörd: 0 kg/ha

16

Insatsdetaljer precis som vanligt i CropPlan

DATAVÅXT CROP PLAN

Min gård 2025 Karta Skiften Kombinerad Visa detaljer

Öppent Mer 79,51 ha

Gödselrekommandation från Yara

Gödselbalans	N	P	K
Nettobehov	194	61	31
Planerat	195	22	20
Tillfört	0	0	0
Balans	1	-29	-11

Redigera rekommendation

Intäkter

Ingläande balans P	0,0
Ingläande balans K	0,0
pH	6,6
P-AL	4,8 III
K-AL	12,8 III

Kostnader

Ingläande balans P	0,0
Ingläande balans K	0,0
pH	6,6

Anteckningar

Summa (kg/ha) N: 195 P: 22 K: 20

Summa 0 kg/ha Tid: 0,0 h/ha Bränselförbr: 0,0 l/ha Total skörd: 0 kg/ha

17

Tack för att du lyssnade

