



Knowledge grows

Yara Smart Farming

Knud Nissen



Atfarm är ett digitalt verktyg

atfarm

atfarm

LÖSNINGAR

OM OSS

VANLIGA FRÅGOR

KONTAKTA OSS

INLOGGNING

REGISTRERA DIG

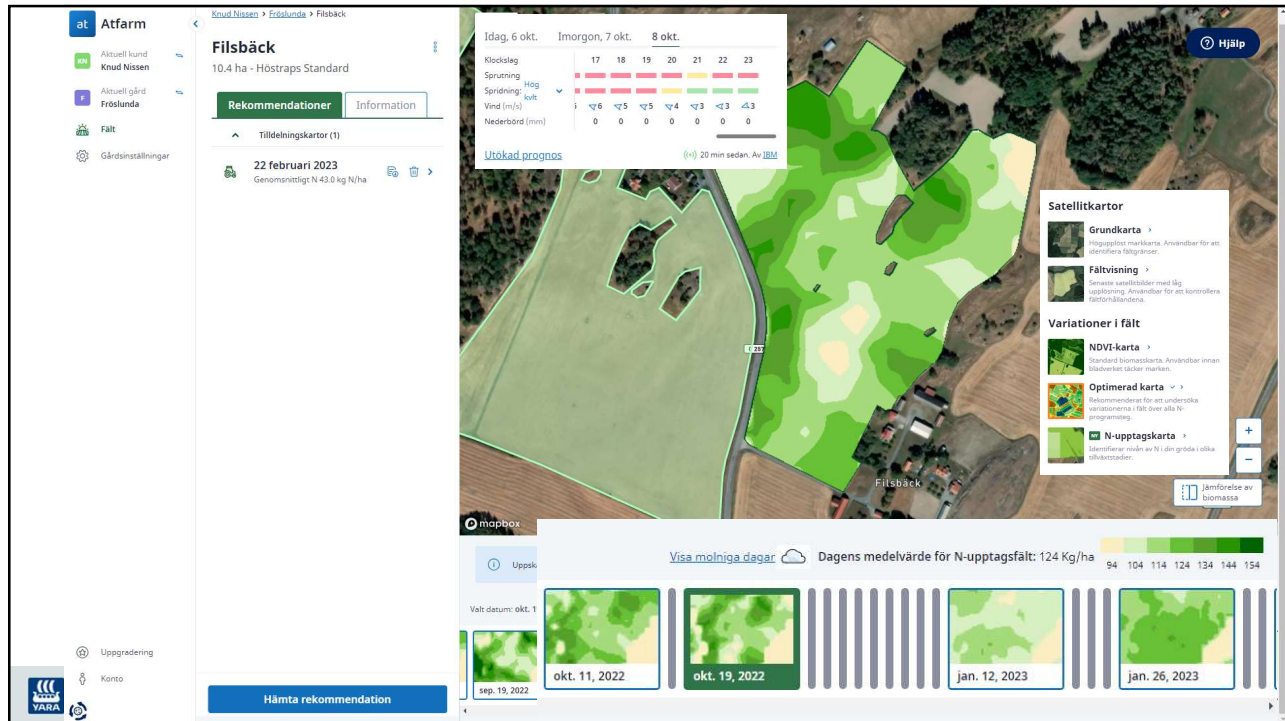
SVENSKA

atfarm är ett digitalt verktyg

som utvecklats av Yara

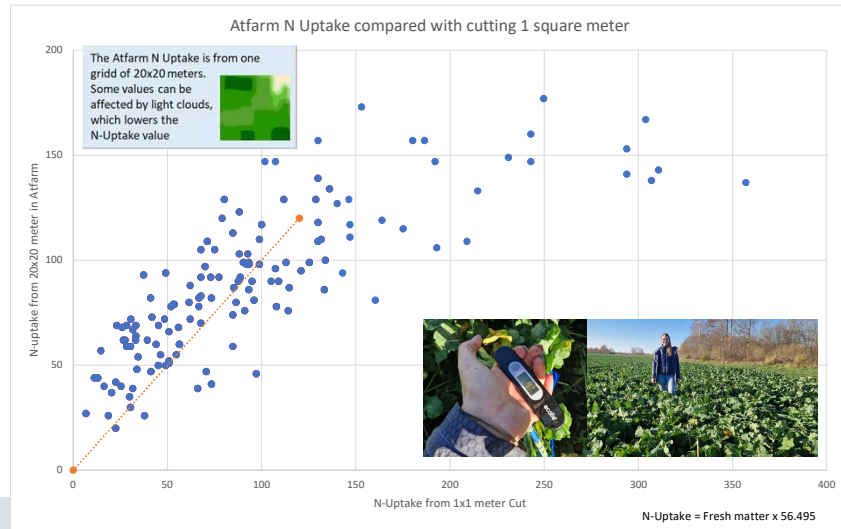
Och som använder satellitbilder för att hjälpa lantbrukare runt om i världen att övervaka sina gröders tillväxt och skapa tilldelningskartor för spridning av varierad mängd gödsel.

SKAPA KONTO



Atfarm N-Upptag i Höstraps mot klippt våtvikt på hösten jämför värdet i en satellit pixel 20x20 meter med våtvikten av en kvadratmeter höstraps någon stans inne i satellitbildens 20x20 m pixel

- Upp till 100-120 kg N upptag fungerar i satellitbilden för att bestämma N-upptag
- Vid högre N-upptag mätas bilden



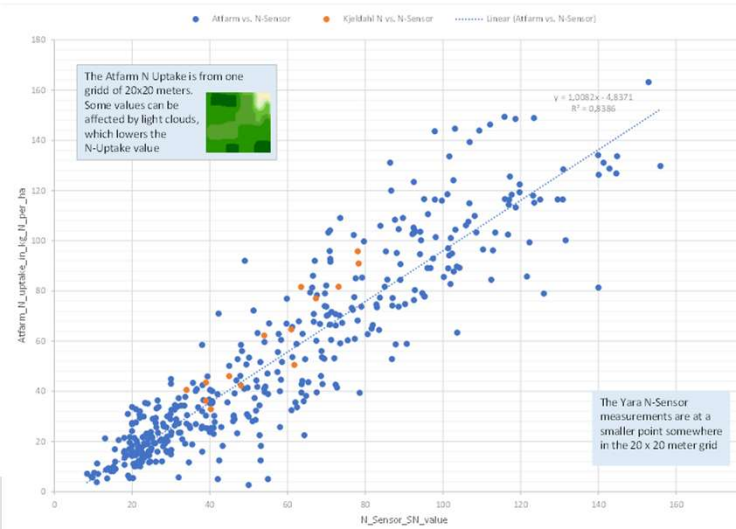
Atfarm N-Upptag i höstvetete mot SN i Yara N-Sensor

jämför värdet i en satellit pixel 20x20 meter med mätning med N-Sensor på en mycket mindre plats någon stans inne i satellitbildens 20x20 m pixel

- Eftersom N-upptaget är beräknad med samma metod blir resultatet 1:1

Skillnaden är:

- Inte exakt samma plats
- Olika avstånd till grödan 780km vs. 2m
- Kan finna slöjmoln eller annan störning i vissa satellitbilder



N-Upptag på samma plats genom säsongen

- Slumpvis urval för att visa att det normalt följer väl genom säsongen
- Krageholm o Hidinge är vala för att de har en stor avvikelse

