



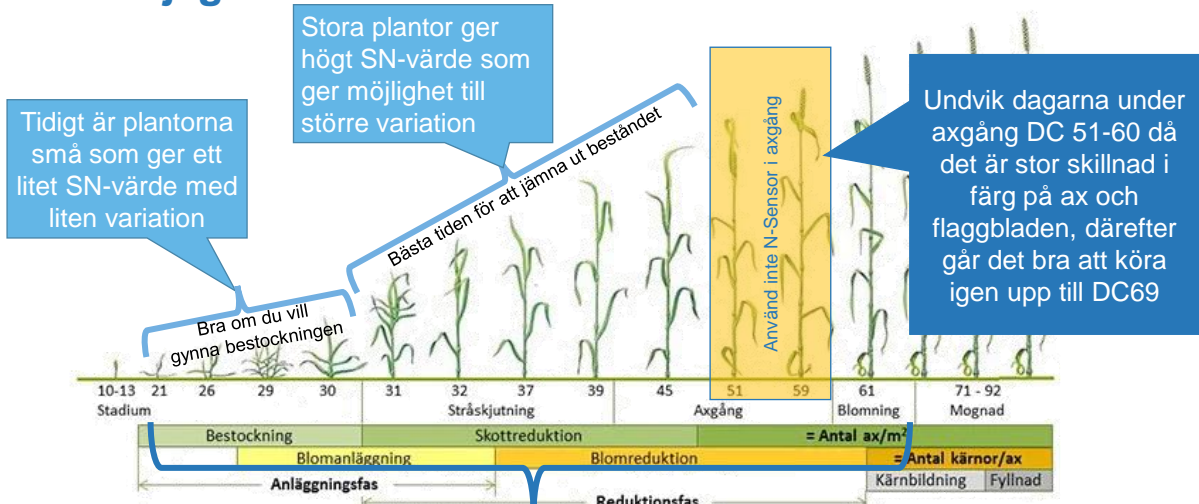
Knowledge grows

# Biomassegränsvärde kommer att behövs till våren

Knud Nissen



## När kan jag använda Yara N-Sensor

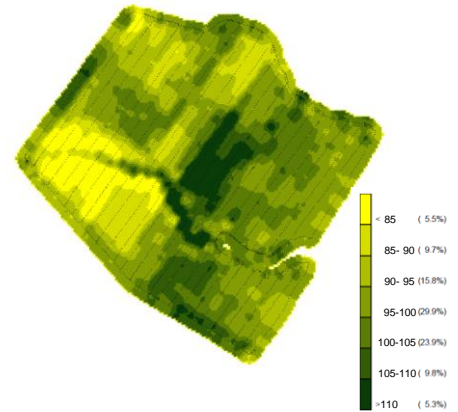
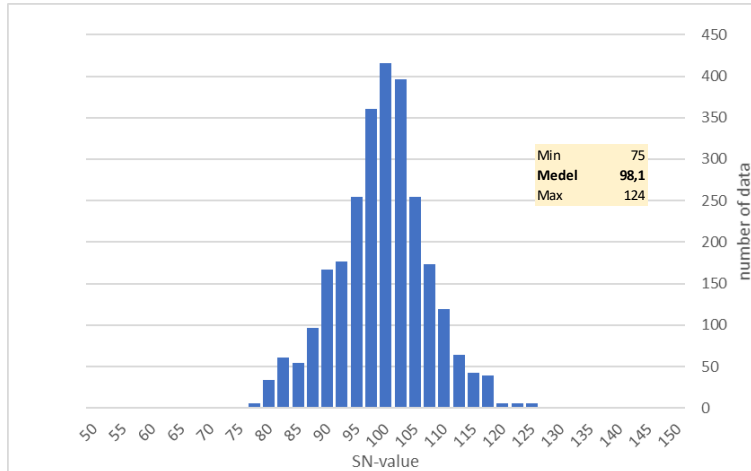


Du kan använd Yara N-Sensor från DC 21 bestockning och fram till och med blomning DC69 (om du fortfarande kan påverka skörden)

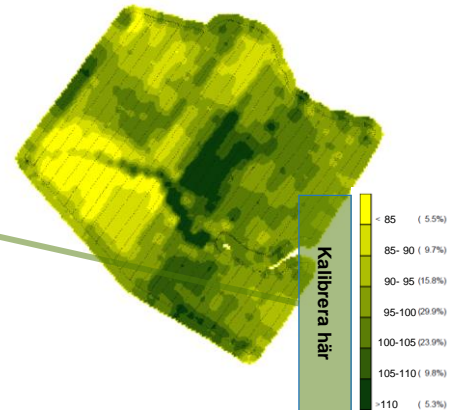
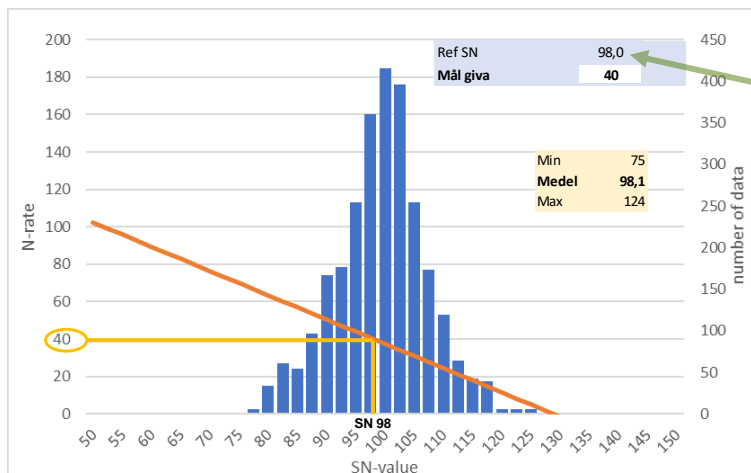
# Agronomisk kalibrering Målstyrd N-gödsling eller N-gödsling Ska ge samma resultat

## Kalibrering av Biomassegränsvärdet

## Kalibrera under normala förhållande

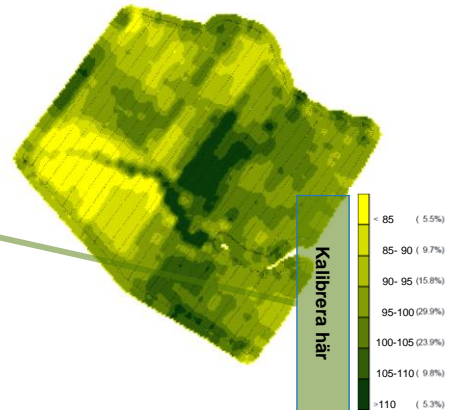
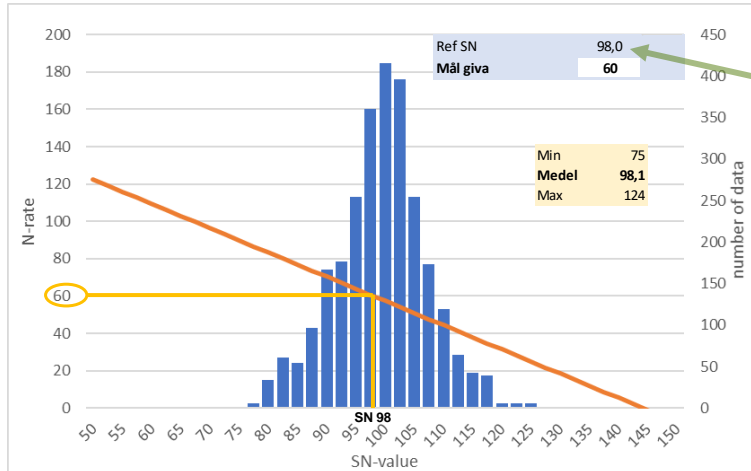


## Kalibrera under normala förhållande



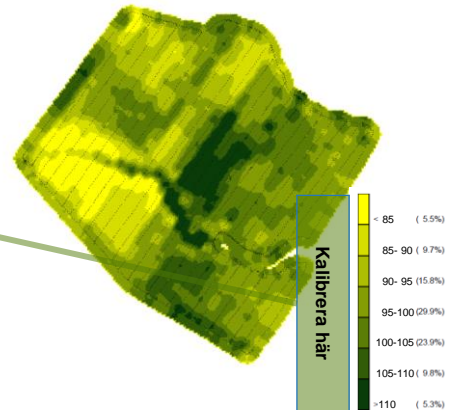
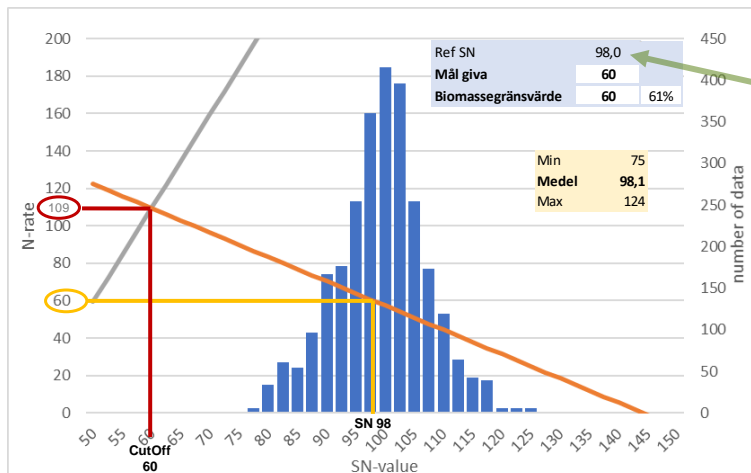
- När du kalibrerar N-Sensorn är det normalt bara två siffror som har betydelse
  - Mål-givan eller Referens givan
  - Referens Sensor värdet (Ref.SN)

## Kalibrera under normala förhållande



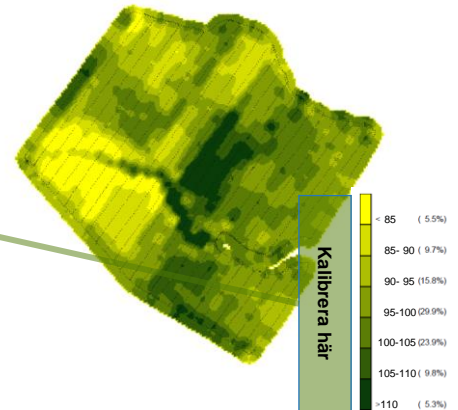
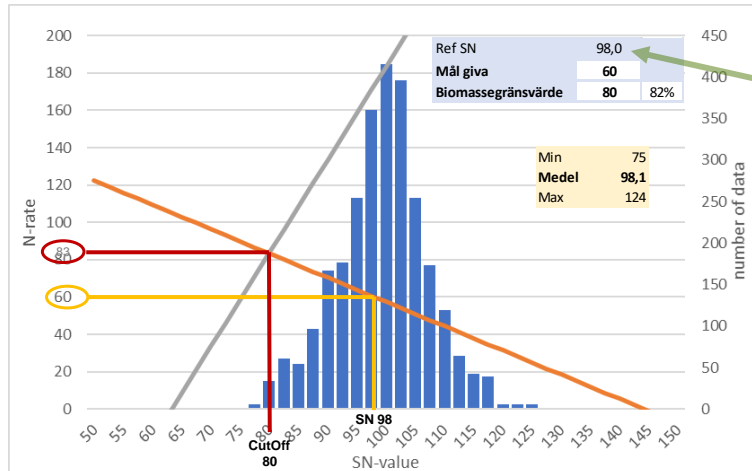
- När du kalibrerar N-Sensorn är det normalt bara två siffror som har betydelse
  - Mål-givan eller Referens givan
  - Referens Sensor värdet (Ref.SN)

## Kalibrera under normala förhållande



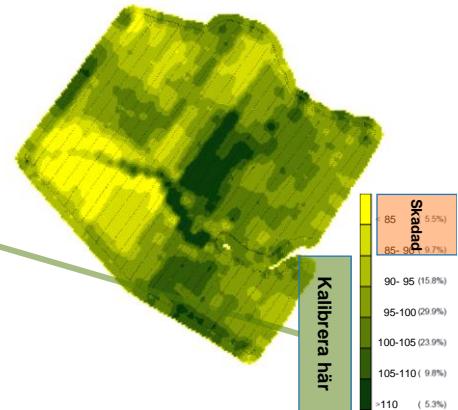
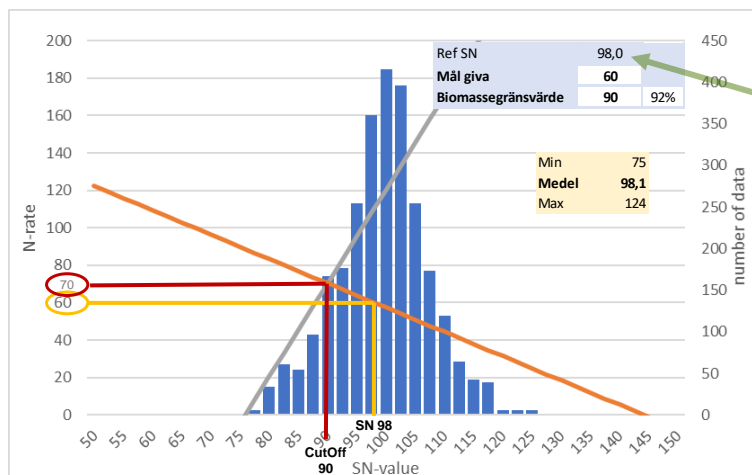
- När du kalibrerar N-Sensorn är det normalt bara två siffror som har betydelse
  - Mål-givan eller Referens givan
  - Referens Sensor värdet (Ref.SN)
- Biomassegränsvärdet har normalt ingen betydelse

## Kalibrera under normala förhållande



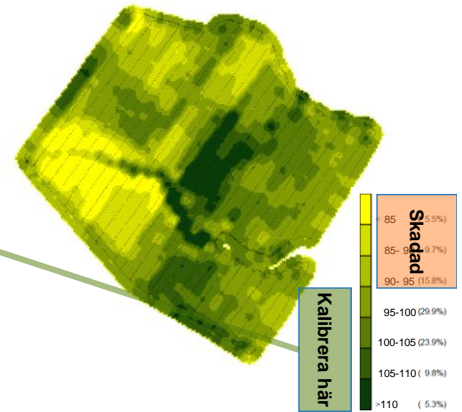
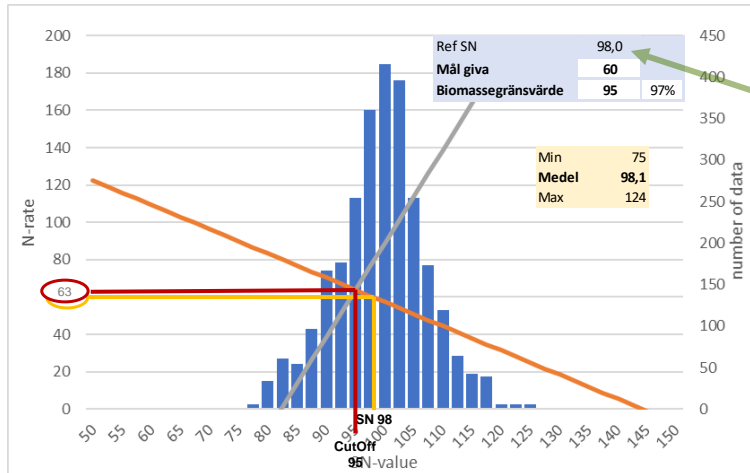
- När du kalibrera N-Sensorn är det normalt bara två siffror som har betydelse
  - Mål-givan eller Referens givan
  - Referens Sensor värdet (Ref.SN)
- Biomassegränsvärdet har normalt ingen betydelse

## Kalibrera med utvintringsområden



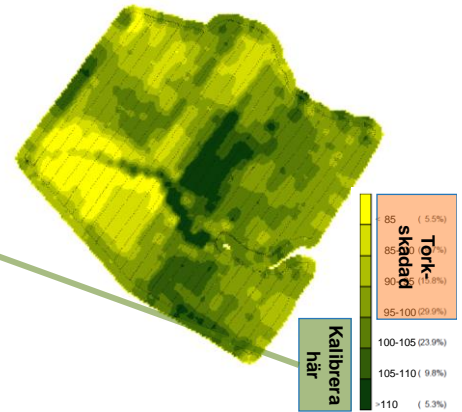
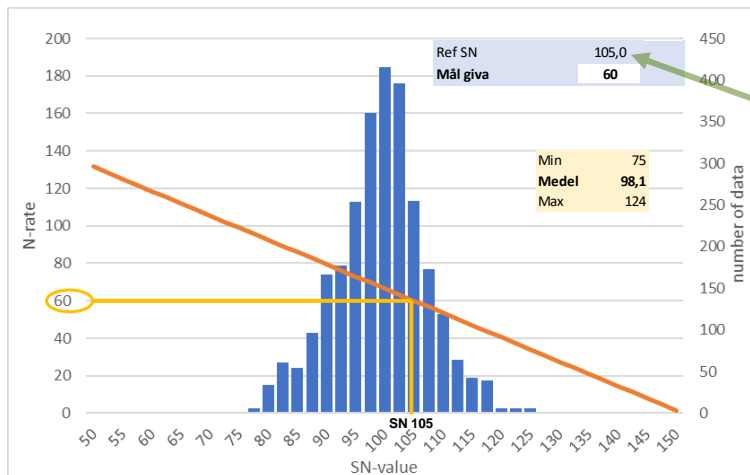
- Kalibrera endast på bra gröda!  
Pausa när grödan är skadad

## Kalibrera med utvintringsområden



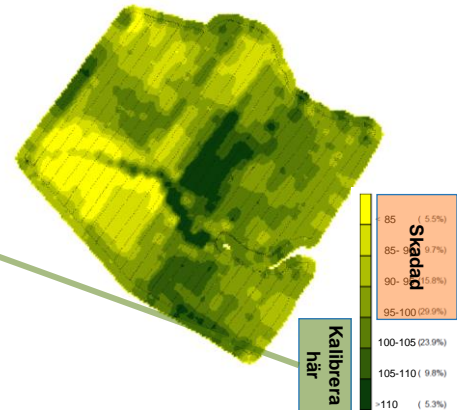
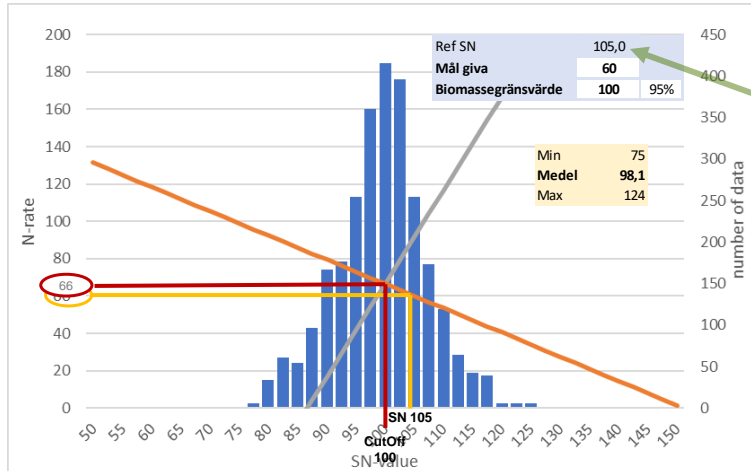
- Kalibrera endast på bra gröda!  
Pausa när grödan är skadad

## Kalibrera med torkskadade områden



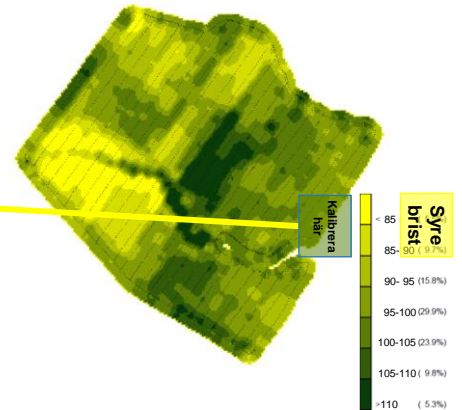
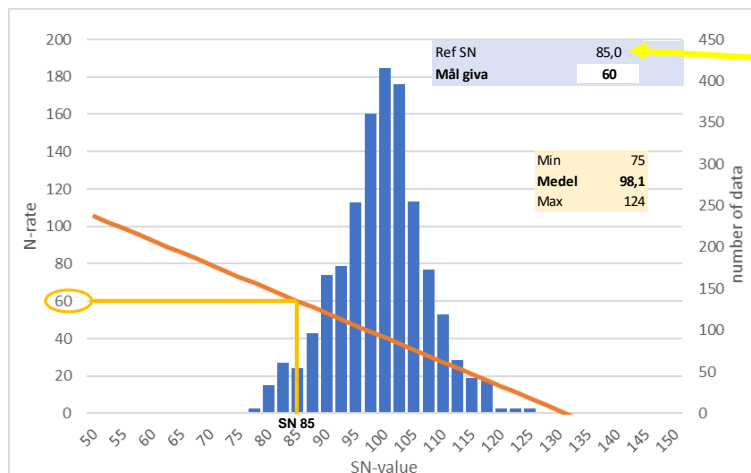
- Kalibrera endast på bra gröda!  
Pausa när grödan är skadad

## Kalibrera med torkskadade områden



- Kalibrera endast på bra gröda!  
Pausa när grödan är skadad
- Sätt en hög Biomassegränsvärde  
80-99% av Ref. SN

## Kalibrera med "syrebrist"



- Kör till en gul fläck!  
Kalibrera endast på gul gröda
- Biomassegränsvärdet har ingen inverkan



## Kalibrering av Biomassegränsvärdet

När man kommer till en utvintrad eller skadad fläck måste man kontrollera att sensorn stänger av rätt.

Om den inte gör det bör du kalibrera Biomassegränsvärdet.

1. Om du höjer Biomassegränsvärdet bryter den tidigare.
2. Om du sänker Biomassegränsvärdet bryter den senare.

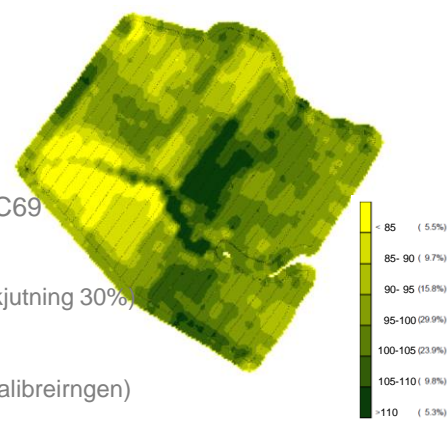
Vilket SN har du på kanten till det hopplösa området?



Med Målstyrd N-gödsling

Med N-gödsling

## Sammanfattning



- Normala förhållande använd alltid Robin Hood från DC 20 till DC69
  - Kalibrera på medelgrödan
  - Låg Biomassagränsvärde 60% av Referns Sensor värdet (före strålskjutning 30%)
- Har du utvintringsproblem
  - Kalibrera på medelgrödan (Undvik att skadad gröda kommer med i kalibreringen)
  - Hög Biomassagränsvärde 70-90% av Referns Sensor värdet
- Har du torkskador
  - Kalibrera på Ej torkskadad gröda (Undvik att skadad gröda kommer med i kalibreringen)
  - Hög Biomassagränsvärde 80-100% av Referns Sensor värdet
- Vattenskador (om du vill rädda de vattenskadade delarna)

Max alltid 999kg N  
Min alltid 0kg N